

# Grafisk micromanual

Grafiska riktlinjer gällande kontorsmaterial

## Grafiska riktlinjer

Allt och alla har en identitet. Vi har det som människor, som företag och även många produkter har starka identiteter. Den framgångsrike vet att använda sig av sin identitet på rätt sätt. Att vara tydlig och konsekvent. Som budbärare av företagets, projektets eller produktens identitet är logotypen den viktigaste visuella resursen. Rätt framtagen och använd är den ovärderlig och kan också bli ett starkt varumärke. Skillnaden mellan framgång eller

misslyckande ligger ofta i förmågan att vara tydlig och konsekvent. Den här manualen ska hjälpa oss att hålla ett enhetligt yttre, genom några enkla "förehållningsregler". Ni kommer att märka att det vid vissa tillfällen helt enkelt inte går att följa den till punkt och pricka – se därför följande sidor som riktlinjer. Efterföljs riktlinjerna i stort så kommer DalaFrakt att få en tydlig profil och ökat igenkännande hos allmänheten.

## Logotyp

På DalaFrakts kontorsmaterial ska alltid logotypens pilar peka till höger. För att applicera logotypen på bästa sätt finns en så kallad frizon. Det vill säga ett område som ska lämnas fritt från konkurrerande texter, bildelement och marginaler. Måttet på

detta område bygger på höjden på pilarna i symbolen. Kom ihåg att detta är rekommendationer och riktlinjer gällande placering och storlek. Vid vissa tillfällen kan helt enkelt detta vara omöjligt att genomföra.



Denna variant ska användas på kontorsmaterial.



Logotypens frizon bygger på höjden på pilarna i logotypen.

## Färger

DalaFrakt har två primärfärger, en blå och en gul. För var och en av färgerna finns specifika blandningar. Olika blandningar används

beroende på användningsområde. Färgerna får användas i alla olika opaciteter.



**DalaFrakt blå** CMYK: 100 88 0 5 PMS: Blue 072 C RAL 5002



**DalaFrakt gul** CMYK: 0 10 100 0 PMS: 109 C

## Typsnitt

Typsnitten som används av DalaFrakt är Arial (regular, bold, italic). I längre text massor används med fördel Garamond, regular. Både Arial och Garamond är standardtypsnitt i PC-miljö

och tillhandahålls gratis av Microsoft. I extern kommunikation kan typsnittet Vida användas i rubriker. Vida är ej ett standardstypsnitt.

Arial, bold och regular

**abcdefghijklmnopqrstuvwxyzaäö0123456789**  
abcdefghijklmnopqrstuvwxyzaäö0123456789

Garamond, regular

abcdefghijklmnopqrstuvwxyzaäö0123456789

Vida, regular

**abcdefghijklmnopqrstuvwxyzaäö0123456789**

# Brevpapper

DalaFrakts brevmall består av ett sidhuvud och en sidfot. I sidhuvudet appliceras logotypen. Logotypens pilar ska alltid peka till höger. För att applicera logotypen på bästa sätt finns en så kallad frizon. Se tidigare sida. Kom ihåg att detta är rekommendationer och riktlinjer gällande

placering och storlek. I sidfoten finns företagsuppgifterna på två rader. Typsnitt som används i sidfoten är Arial 8 pt, både regular och bold. Brödtext i ett brev ska sättas i Arial 9 pt, regular. Rubriker kan användas i olika storlekar, dock alltid i bold.



## Frizon

För att applicera logotypen på bästa sätt ska logotypens frizon beaktas.

**Brödtext:** Arial 11 pt, regular

**Rubrik:** Arial 22 pt bold

## Lorum ipsum deler dummy

Lorem Ipsum is simply dummy text of the printing and typesetting industry. Lorem Ipsum has been the industry's standard dummy text ever since the 1500s, when an unknown printer took a galley of type and scrambled it to make a type specimen book. It has survived not only five centuries, but also the leap into electronic typesetting, remaining essentially unchanged. It was popularised in the 1960s with the release of Letraset sheets containing Lorem Ipsum passages, and more recently with desktop publishing software like Aldus PageMaker including versions of Lorem Ipsum. Lorem Ipsum is simply dummy text of the printing and typesetting industry. Lorem Ipsum has been the industry's standard dummy text ever since the 1500s, when an unknown printer took a galley of type and scrambled it to make a type specimen book.

It has survived not only five centuries, but also the leap into electronic typesetting, remaining essentially unchanged. It was popularised in the 1960s with the release of Letraset sheets containing Lorem Ipsum passages, and more recently with desktop publishing software like Aldus PageMaker including versions of Lorem Ipsum.

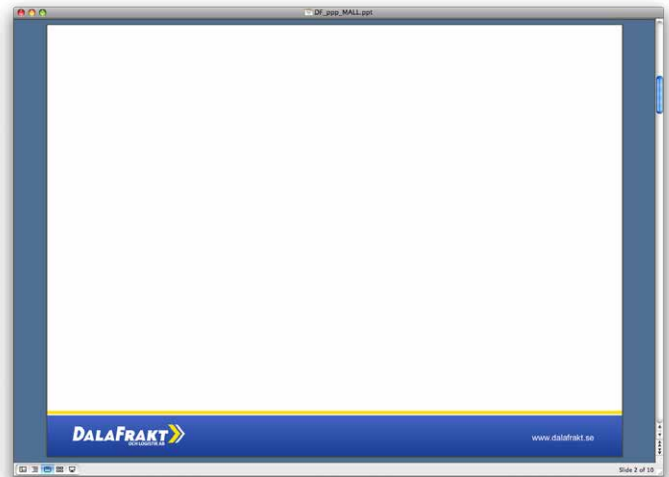
Med vänliga hälsningar  
Namn Namnsson

**Adressrad:** Arial 9 pt regular  
och bold.

# Power Point Presentation

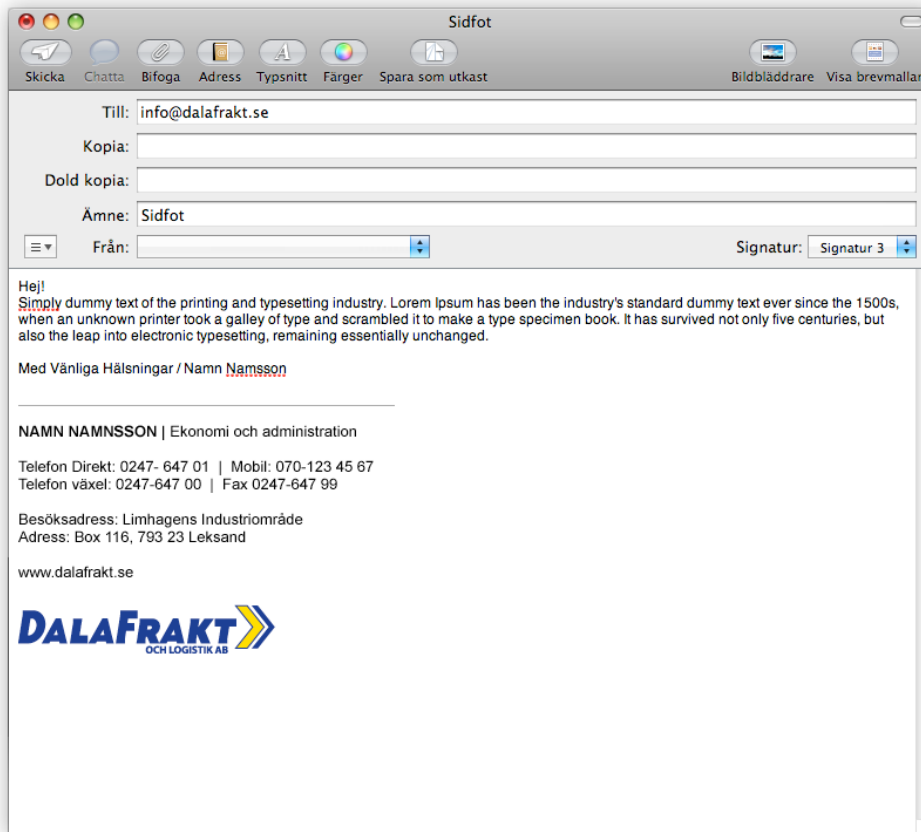
DalaFrakt Power Point mall innehåller dels en försättsida där presentationsnamn och datum skrivs, utöver det finns en sidfot

som upprepas på varje sida. Typsnitt som ska användas är Arial. Huvudrubriker i DalaFrakts blå och övrig text i svart enligt mallen.



# E-post - sidfot

Alla medarbetare på DalaFrakt ska använda samma mailavsändare. Den innehåller alla kontaktuppgifter, både direktnummer och växelnummer samt logotypen.



**Huvudkontor**

Limhagens industriområde  
Box 116, 79323 Leksand  
Växelteléfono 0247-647 00  
Anläggning och entreprenad 0247-647 50  
Fjär- & Industritransporter 0247-647 70  
Flistransporter 0247-647 80  
Fax 0247-647 99

**Borlänge**

Telefon 0243-847 20

**Falun**

Telefon 023-647 20

**Mockfjärd**

Telefon 0241-206 55

**Malung**

Västra Industrigatan 12  
782 33 Malung  
Telefon 0280-100 02  
Fax 0280-138 84

**Mora**

Skålmyrsvägen 36  
792 50 Mora  
Telefon 0250-946 00  
Fax 0250-946 99

**Rättvik**

Åkerivägen  
795 32 Rättvik  
Telefon 0248-100 06  
Fax 0248-109 66

**Orsa**

Telefon 0250-404 30